

# Verleihkatalog

Stand: Oktober - 2023





## Artikelgruppen

- 1 Bühnenpodeste
- 2 Controler für Lautsprecher
- 3 Dimmer
- 4 Displays
- 5 Effektgerät Ton
- 6 Endstufen
- 7 Funktechnik
- 8 In Ear Monitoring Drahtlos
- 9 Kabel - Adapter
- 10 Kabel - Bühnenmulticore
- 11 Kabel - Drehstrom
- 12 Kabel - Hybrid
- 13 Kabel - Lautsprecher
- 14 Kabel - Strom 230V
- 15 Kabel - Video
- 16 Lautsprecher - aktiv
- 17 Lautsprecher - Line Array
- 18 Lautsprecher - Monitor
- 19 Lautsprecher - passiv
- 20 Leinwände
- 21 Lichteffekt Flower
- 22 Lichteffekte kopfbewegt
- 23 Lichteffekte statisch
- 24 Lichtsteuerungen ohne Last
- 25 Mikrophon - Headset
- 26 Mikrophon - Instrumentenabnahme
- 27 Mikrophon drahtlos
- 28 Mikrophon kabelgebunden
- 29 Mischpulte Licht
- 30 Mischpulte Ton
- 31 Molton, Vorhänge, Textilien
- 32 Nebel

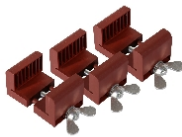
- 33** Rigging
- 34** Scheinwerfer - Fluter
- 35** Scheinwerfer - Outdoor
- 36** Scheinwerfer - Verfolger
- 37** Scheinwerfer statisch
- 38** Stativ - Sonstiges
- 39** Stative - Lautsprecher
- 40** Stative - Licht
- 41** Stative - Mikrofon
- 42** Stromverteilung
- 43** Transportgeräte
- 44** Traversen
- 45** Videobeamer
- 46** Zubehör Lichttechnik
- 47** Zubehör Tontechnik
- 48** Zubehör Videotechnik
- 49** Zuspierer

## Artikel

## Bühnenpodeste

**3er Set DS Prostage Clamp**

-Klemmverbinder mit Flügelschraube - Bühnenpodeste (hartplastik)



**DS Prostage Flexleg 40-60cm**

- 40-60iger Vario Fuß



**DS Prostage Flexleg 60-100cm**

-Flexleg Square 60-100cm



**DS Prostage Flexleg 80-140 cm**

- Flexleg für Prostage Decks



**DS Prostage Leg 4er Set 20cm**

Podestfüße 20 cm - Square -- 4er Set





**DS Prostage Leg 4er SET 40cm**

- 40cm Prostage Fuß (fix)  
- 4er SET



**DS Prostage Leveler**

-Podest Leveler



**Duratruss Prostage 1x1m**

- 1m x 1m Podest  
(FüÙe & Klammern seperat)



**Duratruss Prostage 2x1m**

-Bühnenpodest 2x1m  
(FüÙe & Klammern seperat)



**Prostage DS Stair 60  
-(höhenenerweiterung zu Stair)**

- 60cm Erweiterung zu Prostage Stair Treppe 40-60 cm



**Prostage Stair Treppe 40-60 cm  
(modul basis)**



- Treppe mit 3 Stufen á 20cm
- Befestigungsmöglichkeit an Prostage Podesten
- nivellierbar
- Wählbare Größen 40cm oder 60 cm (60iger Stufe geschraubt)

## Controler für Lautsprecher

2

**AA LSM 480**



- Lautsprecher Management System
- 4 in , 8 Out

## Dimmer

3

**ADJ UNI PAK II incl. Safety**



- Single Dimmer
- Schalt-/Dimmleistung: 10A / 2,3 kW
- Dim und Switch Funktion
- Dimmer Limit einstellbar

## Displays

**Samsung Crystal UHD 4K TV - 85 Zoll**

- 190cm breite x 108 cm Höhe (Bildschirm)
- Diagonale : 214cm
- 3x Hdmi + 1x USB



## Effektgerät Ton

**BSS FCS 960**

- Grafik EQ



**Empirical Labs Distressor EL8**

- 1-Kanal Classic Knee Kompressor



**Klark Teknik KT 2A**

- Klassischer Tube Kompressor/Leveling Amp





**Lexicon PCM 60**

- Hall/Plate EffectProcessor



**Mooer Radar**

- Speaker Cab Simulator  
(30 Simulationen von Lautsprecherboxen +11 Mikrofon-Simulationen)  
- incl. Netzteil + USB Kabel



**Stam Audio SA 4000 - SSL Style  
Bus Compressor**

- MK I  
- Stereo Version



**Tech 21 SansAmp Bass Driver  
Programmable**

- Programmierbares Preamp- und Overdrive-Pedal für E-Bass  
- Incl. Netzteil  
- speicherbare presets



## Endstufen

### AA V4001 Endstufe



- 2 Kanal Endstufe
- 4ohm : 1090W Rms pro Kanal
- 8ohm : 660W Rms pro Kanal

### Ad Systems NT4 K6



- Systemverstärker
- 4 x 1500W an 4 Ohm
- incl. DSP

### Electro Voice Q66 Endstufe



- 380W @ 8ohm > 600W @ 4ohm > 850W @ 2 ohm (per Channel)

### FP 14000 Endstufe



- 2x 7000W RMS auf 2 Ohm
- 2x 4400W RMS auf 4 Ohm

### I Nuke 4 6000



- 4 Kanal Endstufe (Monitoring, Nearfill, usw.)
- 6000 Watt

### Lab Gruppen FP 2600



- 1200 watts per channel @ 2 ohms
- 840 watts per channel @ 4 ohms
- 430 watts per channel @ 8 ohms

## Funktechnik

7

### Motorola Funkgeräte Set



- 2x Funkgerät incl. Lautsprecher/Mikro Kombi
- ca. 10km Reichweite

## In Ear Monitoring Drahtlos

8

### LD Systems MEI1000 G2 incl. 2x IE Reciever



- In ear System
- incl. 2x Bodypack ( 2x seperater Mono Betrieb möglich)

### Sennheiser 2020 Hörfunk System (3er) - Lit.Eifel



- Tourguide / Hörfunk für Schwerhörige
- 3 Kinnbügel Empfänger (HDE 2020 ) als Akku-, Empfänger-, Kopfhörerkombi
- 1x Ladesation im Case incl. Netzkabel
- Sendefrequenz (EU frei nutzbar) 863-865 - (6 Kanal)
- Incl. SK 2020 Transmitter



**Shure PSM 900 - In ear Set (incl. 2x - G7E Frequenzband Bodypack )**



## Kabel - Adapter

9

**Y Kabel - Cordial CFY 0,3**

- Splitt Kabel -> 1y XLR Female auf 2x XLR Male  
- Länge: 30 cm



## Kabel - Bühnenmulticore

10

**CAT 5 Kabletrommel 50m**

- 50m CAT 5 Ethercon connectors



**Doppel Cat Kabletrommel 50m**

- 2x Cat6 (DIY)



**Dreitec 32/8 Multicore Stageblock**

- 108 pol. Harting Anschluss (3m + 40m Zuleitung möglich)



**Pronomic NF Schuko Trommel Core 15m** - getrommelt



**RCF Subcore Verteilung NF (Pronomic)** - 15m  
- 6x Return + 2x Schuko (1 Phase )



**Sommer Hybrid Multicore Trommel** -50m Trommel  
- 2x CAT 5  
- 2x XLR  
- 1x Schuko Strom



**Subcore (getrommelt) 8 Kanal 15m** - gelbe NF Trommel



## Kabel - Drehstrom

**16A CEE Kabel 10m** -10m



**16A Splitt Box (16A in & out + 6 Schuko )** -6x Schuko



**16A Zuleitung 20m** - CEE 16A 20m



**32A Kabel Zuleitung 20m** -CEE Kabel



**32A Kabel - 3m** - 32 A Starkstrom Zuleitung



**32A Kabel Zuleitung 10m** - 10m





## Kabel - Hybrid

**CAT Splitt female (black) - Stecker** - NetCore SP-3F Multicore-Spliss female  
- 4 Kanal



**CAT Splitt male (black) - Stecker** - NetCore SP-3M Multicore-Spliss male  
- 4 Kanal



**Hybridkabel Audio 10m** - 10m Hybrid Kabel für Audio



**Hybridkabel Audio 15m** - 15 m Hybrid Kabel für Audio



**Hybridkabel Audio 20m** - Hybrid Kabel Audio + Strom (IEC)  
-20m



**Hybridkabel Powercon - Audio 15m** - Powercon + XLR



**Hybridkabel Powercon - Audio 3m** - Powercon + XLR



**Hybridkabel Powercon - Audio 5m** - Powercon + XLR



## Kabel - Lautsprecher

**LS Kabel NL4 - 5m** -5m



**LS Kabel NL4 - 25m** -25 m



**LS Kabel Patch NL4 - 1m**

-1m



**Neutrik NL4 MMX Speakon Koppler**

- 4-poliges Verbindungsstück / Adapter



**NL 4 Patch Kabel AD Touringline**

- 0,30m

- 4 polig



**NL2 Speakon Lautsprecher Trommel 50m**

- 50 m Speakon - Speakon

## Kabel - Strom 230V

**Powercon Kabel (schuko) 3m**

- Schuko auf Powercon blau



## Kabel - Video

**CAT6S 30m AV6 FIRST CABLE**

- First cable > Controller to Led Wall



**HDMI Kabel - 15m**

15m Länge



**HDMI Kabel 0,5m**

- 8k kompatibel



**HDMI Kabel/Verlängerung  
Glasfaser Basis 20m**

- 20m Länge



**HDMI Kabel/Verlängerung  
Glasfaser Basis 30m**

- bis 4k 60Hz



**Sommer Cable Vector SDI Kabel  
50m (getrommelt)**

- 75 Ohm HD-SDI Kabel mit Damar+Hagen BNC Stecker  
- max. Auflösung: 4K 2160p@30 Hz



## Lautsprecher - aktiv

16

**American Audio ELS GO 15BT**

Mobiler Akku Lautsprecher

15"

Akku Laufzeit: 4-5 Std.

Eingebauter Media Player sowie Bluetooth Receiver



**Avante A12**

- 12 Zoll Multifunktionsbox

- 400 W RMS



**Avante AS8**

- Säulensystem

- 250W RMS , 800 W Peak

- Bluetooth



**DB Technologies Cromo 10+**



- 2 Wege Aktivlautsprecher - 400 W Digital Amp

**HK Audio Lucas Nano 300**



- Max SPL peak : 118 dB  
- 230 W

**RCF 4Pro 1031 A incl. Cover**



- 400W RMS - 10" + 2"  
- 127 dB Spl - 90° x 60° Abstrahlw.

**RCF Evox 12 incl. Zubehör**



-Aktives 2-Wege Array Lautsprechersystem/Säulensystem  
- incl. Cover und Distanstange sowie NL2 Speakerkabel  
-1400W  
-130 dB Spl  
-8x 4"Top + 1x15" Sub  
-36kg

**RCF Flugbügel NX 32**



- incl. 4 Quick Locks

**RCF HDL 18 AS**

18" Sub - 1kW RMS



**RCF NX 32 A**

- 700W RMS Topteil - 90°x60°



**RCF NXL 44-A - Aktives 2 Weg  
Array**

- 700 W RMS , 90°x 30° Abstrahlwinkel  
- 134 dB SPL



**RCF RDNET Control 2**

- RCF Netzwerk Controller



**RCF Sub 9006**

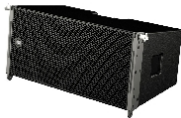
- Hochleistungs-Subwoofer  
- 3600 W RMS  
- 142 dB max SPL





## Lautsprecher - Line Array

### AD Systems Touring Line



- Line Array Modul 700 W RMS
- Abstrahlwinkel : 90 x 10 grad
- 133 dB Spl max.

### AD Systems Touring Line Frame Bumper



Flugrahmen für AD Touringline System

### RCF Fly Bar 20-18



- für bis zu 16 HDL 20-A Module (geflogen)
- gestackt bis zu 4 Module

### RCF Fly Bar HDL 20 Light



- Max 4 Module
- Incl. Rigging Zubehör und Flansch Aufnahme(max.1)

### RCF HDL 10 A



-Line Array Top

### RCF HDL 20A Line Array Topteil

- Aktives Linearray Topteil
- 2x 10" + 2"
- Peak SPL 135 dB

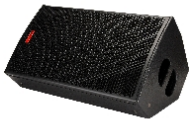


## Lautsprecher - Monitor

18

### Sense 12 Top

- 350 W RMS, 12"



## Lautsprecher - passiv

19

### AD Systems Flex 12

- 400 W RMS
- 75° x 50° Abstrahlwinkel (drehbar)
- 19kg



### AD Systems iFlex 08

- 16 ohm - 90 x 60 grad Abstrahlwinkel (drehbar)
- 250 W rms - 125 dB peak
- 8 Kg



**AD Systems Magnus 12**



- 12" FOH loudspeaker system
- 600W RMS / 2400W Peak
- 75x50 grad
- incl. Flugbügel

**AD Systems Stium (horngeladenes Hochleistungs Top)**



- 750 W RMS | 3.000 W Peak
- 143 dB Spl
- 75° x 50° coverage

**AD Systems TouringInfra**



- 3,5kW RMS Infra Sub, 2x18"

**Electro Voice ELX 112**



- Belastbarkeit: 250 W RMS, 1000 W Peak
- Impedanz: 8 Ohm
- Maximaler Schalldruckpegel: 132 dB
- Bestückung: 12" Tief- / Mitteltöner und 1,5" Hochtöner

**JBL AC 28/95**



- 375 W RMS
- 2x8" + 1" Treiber - 90°x50° Abstrahlw.

## Leinwände

### ADJ AV6



- Pixel Pitch: 6.0mm (0.25")
- LED Konfiguration: 3-in-1 SMD2121 LED
- Pixeldichte: 96x96; 27.777 Pixel pro Quadratmeter
- Abmessungen: 576 x 576 x 75mm
- Gewicht: 23lbs. / 8.15Kg

#### OPTISCHE BEWERTUNG:

- Helligkeit: 1200 NITS
- Betrachtungswinkel: Horizontal 140°/Vertikal 140°

### ADJ AV6RBI Rigging Bracket

- RB AV6



### ADJ MCTRL300 (AV6 Controller)

- Led Videowall Controller



### AV6RB2

- Single Rigging Bar AV6 Video Panels
- mit verstellbarer Aufhängeöse
- Bis zu 20 Panels hängbar



### Elation EVLED 1024 SMD

64x64cm Panel - 20mm Pixel Pitch



### Elation EVLED VSC Video Controller

Video Controller for EVLED 1024SMD/EVLED 256 RGB  
DVI Input



### Mac Book Pro 15

2,2 GhZ Quad Core i7  
8GB RAM  
Intel HD Graphics 3000 512 MB  
500 GB Harddisk  
-incl. Windows Bootcamp partition



## Lichteffekt Flower

### ADJ Mini Dekker

- Strahleneffekt - 2x 10 W



## Lichteffekte kopfbewegt

### ADJ Inno Color Beam LED



- 108 Watt LED Movinghead Beam mit 36x 3 Watt hochqualitative CREE LEDs

### ADJ Inno Spot Pro



- 80W Led Spot Movinghead
- motorisierter Focus , Prisma , usw.

### ADJ Vizi Beam Hybrid 2R



- kompakter Hochleistungs-Moving-Head mit einem Philips® Platinum MSD 2R-Leuchtmittel
- Beam Movinghead

### Beyond 740Z



- 7x 40W Wash Light
- Beam Angle: 6°- 45°

**Expolite Tourwash Mini 28 Zoom**

- 7x15W RGBW
- Zoom - 5° - 40°



**Vizi Spot 5R Movinghead**

- Spot Movinghead mit 5R Leuchtmittel



## Lichteffekte statisch

23

**Mirrorball 30 cm**

- 30cm Spiegelkugel mit Aufhängung und Motor



## Lichtsteuerungen ohne Last

24

**ADJ MYDMX3.0 Pro Version**

- 512 DMX Channels plus Stand Alone
- incl. Mini Usb Kabel





## Mikrofon - Headset

### Headset - D Shure



- leichtes Kondensator Headset-Mikrofon
- Nierencharakteristik
- Shure TQG Stecker

### Headset - D EW



- Niere (120 cm Kabel) mit EW Stecker schraubbar
- links/rechts verstellbar

### Sennheiser HSP 4 EW-3 beige



- Professionelles Kondensator-Nackenbügelmikrofon

### Sennheiser HSP Essential Omni-Beige EW



- Kugelcharakteristik
- Frequenzbereich: 20 - 20.000 Hz

## Mikrofon - Instrumentenabnahme

### Audio Technica AE 3000



- Kondensator Instrumentenmikrofon
- Schalldruck: 148 dB SPL

### Audix Mic SET



- 1x D6, 3x I3, 2x OM 2, 1x OM 5

### Beyerdynamic TG D58c



- Charakteristik: Niere
- speziell für Toms und Snare Abnahme

### Fame Condenser Mic (div. Chark.)



- Stereo Pair
- wechselbare Charakteristiken

### Palmer PAN 03 passiv - 4CH DI-Box



- 4 Kanal D.I. Box - Rackvariante

**Rode NT 5 Stereo Set**

- Matched Pair mit Windschutz und Klemmen



**SENNHEISER MD421**

Dynamisches Mikrofon, geeignet für Sprache, Gitarre, Bläser, Drums



**Shure Beta 52**



**Shure Beta 91**

- Grenzfläche



**Shure Beta 98/S**

- Schwanenhals Kleinmembran Mikrofon  
- Supernierencharakteristik



**Shure SM 57**



**Shure SM 98**

- Schwanenhals Kleinmembran Mikrofon



**Superlux HI 10 incl. Clamp**

- Kleinmembran Kondensatormikrofon  
- 50 - 18.000 Hz



## Mikrofon drahtlos

27

**LD Systems WS 100 DA**  
Direktionale Antenne (2er Set)

-2x Richtantenne  
-Frequenzband 500 - 900 MHz



**Line 6 XD-V35 Funkset mit Handsender**

- Reichweite: 90m  
- 2,4 GHz Bereich



**SE Electronics V7 MC1 Black**

- Wechselkopf für alle Shure (außer BLX und GLX-D Systeme)
- Superniere



**Sennheiser AB 3 Antenna Booster C Band**

- C Band 734 - 766 Mhz



**Sennheiser Antennen SET A1031**

- Rundstrahler Antenne
- Passiv



**Sennheiser ew 100 G2 - 835**

- 835er Kapsel



**Sennheiser ew 100 G3 - wahlw. Handfunk/Bodypack**

- wahlweise Handfunk 935er Kapsel oder Bodypack G2
- C Band 734-758 Mhz
- (Incl. Mic Klemme )



**Sennheiser ew 300 G3 - wahlw.  
Handfunk/Bodypack**



- wahlweise Handfunk 935er Kapsel oder Bodypack G2
- C Band 734-758 Mhz
- (Incl. Mic Klemme )

**Sennheiser ew 300 G3 Wireless  
Set (4fach) C Band**



- 4x Handsender 935er Kapsel
- 4x Bodypack
- 1x ASA1 Antennen Splitt
- Incl. Powercon Kabel

**Sennheiser ew100 G3 BODYPACK  
SET**



- incl. Bodypack
- mini jack

**Sennheiser SKP 100 G3**



- plug on sender
- (ATTENTION: no phantom power support !)

**Sennheiser SKP 500 G2 - C Band**



- Plug on Sender für kabelgebundene Mikros
- kompatibel mit G2 und G3 Strecken
- C Band

**Shure RPW184 KSM 9 black**



- Wechselkopf Shure Serie
- Niere/Hyperniere

**Shure UA860 SWB - Rundstrahlantenne**



- WB HF-Frequenzbereich: 470 - 1100 MHz
- incl. 7,6m BNC Kabel + 61cm + Stativadapter

**Shure UR4D incl. 2x UR 1 Bodypack / UR2 Handsender**



- P8 Frequenz
- Wahlweise UR1 oder UR2 (vers. Kapseln)

**Shure UR4D+ incl.2x UR 1 Bodypack / UR2 Handsender**



- P8 Band - 710-790 Mhz
- Wahlweise UR1 oder UR2 (vers. Kapseln)

## Mikrofon kabelgebunden

**Audix ADX12 incl. Tischsockel**



- Tisch Schwanenhalsmikrofon
- Konferenz Tischmikro
- Kondensator Hyperniere



**beyerdynamic MM1**



- Kondensator Messmikrofon - Kugelchar.
- Frequenzbereich: 20 - 20.000 Hz

**Palmer PAN 01**



- 1 kanalige DI Box

**Palmer PAN 04**



- Stereo DI Box
- passiv

**Sennheiser ME36 + MZH 3042**



- Superniere-/Keulen-Charakteristik
- incl. Schwanenhals ( 40cm Länge + 2 Gelenke )

**Shure Beta 58**



- Incl. Klemme

### Shure MX 418



- Miniatur-Schwanenhalsmikrofon
- incl. Tischsockel
- 185er Kapsel (Niere)

## Mischpulte Licht

### ADJ Airstream Bridge



- Schnittstelle zwischen WiFi/W-LAN-Netzwerk und WiFly Funk-DMX-Netzwerk, die erlaubt, DMX-Geräte per iOS App « Airstream DMX » anzusteuern.

### ADJ Wifly NE1 incl. Case



- DMX Controller mit 432 Kanälen mit eingebauter drahtloser DMX WiFly Transceiver von American DJ®. (auch mit drahtgebundenem DMX kompatibel)

### Licht Rechner System 1 Daslight 5 PRO



- Komplett System incl. Full Lizenz
- Midi Controller + Touchscreen - Rechner usw.

### Showtec Lampy 20 2U



- DMX Controller mit Touchmonitor
- 2 DMX Universen
- Full Monitor Support

### Wifly EXR Battery



- Wireless DMX Transmitter/Receiver

### Wolfmix W1 - DMX Controller incl. UDG Bag



- Standalone DMX Controller
- 2 DMX-Universen mit 1024 Kanälen (bis zu 4 möglich)
- incl. Netzadapter USB3 auf 1A Transf.

## Mischpulte Ton

### Allen Heath AR2412



- 24IN 12 OUT Stagebox
- 24IN 12 OUT Stagebox

### Allen & Heath Ilive T 112 incl. IDR 32 System



- Digital Mixer incl. Digi Core 32 In 16 out

**Allen & Heath SQ 6**

- 48 Kanal Mischpult



**American Audio Media Operator  
BT Medioplayer**

All-In-One Medioplayer



**Behringer S16 Stagebox**

- 16in - 8 out



**Behringer X Touch**

- X-32 / X-Air Erweiterung  
- Ethernet Midi Controller  
- Incl. Accespoint und Router



**Behringer X32 - Full Size**

- incl. Gator Doghouse Case



**Behringer X32 Rack**



- 19" Digital Rack Mixer
- 32 Kanäle

**Fame Mini Mixer**



- 6 Kanal Analog Mixer - 1x Mic in

**LiveProfessor 2 Soundcard - Lynx /Sonnet Echo**



- Soundcard für LiveProfessor 2
- lynx studio aes-16e50
- Sonnet Echo Express SE 1 Gehäuse auf Thunderbolt2

**Midas DL251 Stagebox**



- Stagebox passend zu Midas Pro1
- 48 Inputs
- 16 Outputs

**Midas MR12**



- Ipad Digital Mixer
- 12 Kanäle

**Midas Pro 1**



- Digitalmixer - 40 In - 16 out incl. Wlan Router
- incl. Wifi Router + Zuspieler Kabel Mini Klinke

**Soundcraft Notepad 8FX**



- 8 Kanal Mixer
- Lexicon Effekte

**Soundcraft Spirit F1**



- Analog Mischpult 16 Kanal

**Universal Audio UAD 2 Satellite QUAD**



- QUAD Core CPU für UAD 2 Plugins (LiveProfessor2)
- Thunderbolt 2

**Yamaha MG 124 C**



- 12 Kanal Mixer
- 4x Compressor für Mic Inputs
- XLR Outs

## Molton, Vorhänge, Textilien

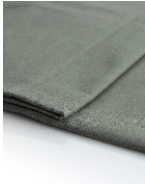
**DTM-S300-6x1/BL Molton**

- 6m breite +1m Höhe als Podestverkleidung



**Molton (grau) 3\*4m - 300g/m2**

- Maße : 3 x 4m (geöst und mit Straps)  
- B1 - schwer entflammbar



**Molton schwarz 3\*4m - 300g/m2**

- geöst und mit Straps  
- B1 (schwer entflammbar)



## Nebel

**ADJ Entour Faze**

- Fazer 450 W incl. Lüfter  
-( Nebelfluid seperat )





**ADJ Entourage Tour Hazer**



-Tour Hazer  
(Nebelfluid seperat - Medium - nicht enthalten)

**American DJ VF1600 incl. Wireless Remote**



- 1600 W  
- DMX

**Rigging**

**1T Handkettenzug**



- ca. 4m kette

**Falt Pavillon 3x3m - schwarz**



- wasserdicht  
- incl. 3 Seitenplanen

**Falt Pavillon 3x3m wasserdicht grün**



Maße: 3 x 3 x 3,35 m  
3-fach höhenverstellbar mittels Teleskopbeinen / Versiegelte Nähte im Dach  
Durchgangshöhe: 2,0 - 2,1 - 2,2 m / Seitenwände: Polyamid - beschichtet  
Material: Dach Polyester 270 g/m<sup>2</sup> (300D) beschichtet, wasserdicht

**Gizmo DT Truss Adapter 30/40  
incl. Flugöse**

- max load : 1000 kg



**Manfrotto Uni Clamp**

- Max. load: 15 kg



**Ring Ösen Coupler 200 kg**

- 50mm Truss Coupler



**Sandsack / Ballastierungs Set -  
Pavillion**

- 4x 12 Kg Sandsack für Pavillion Systeme



**Shackle 1T**

- max. load: 1000kg



**Showtec Tent Clamp silver**

-Belastbarkeit 150 kg  
- M10 + M12 + M14



**Single Truss Adapter incl. TV Flansch Adapter**

- TV Adapter 35mm auf 50mm
- Incl. TV Zapfen auf full coupler



**Spanngurt (groß) 1T**



**Stahl Seil - Safety 8mm (gr.)**

- gr. Safety
- heavy weights



**Stairville Round Sling WSL-20 - 1m (nutzlänge)**

- Tragkraft 2 t
- Umfang 2 m = Nutzlänge 1 m
- GS-geprüft mit Einfach-Mantel nach CE DIN EN 1492-12009-05



**Swivel Clamp (Doppelschelle 50mm)**



## Scheinwerfer - Fluter

### 30W LED Fluter/Flood WW



- 3000K Warmweiß
- IP65
- Incl. C Clamp und Safety

### ADJ Dotz Flood RGB



- RGB DOTZ FLuter - 6x30W COB
- 60 grad Abstrahlwinkel

### ADJ Dotz Matrix



- 16x 30W RGB COB-LEDs
- Pixelsteuerung mit verschiedenen Pixel Flip Einstellungen
- Abstrahlwinkel: 60°

### ADJ Encore FR50Z



- Theaterscheinwerfer - 50 W Warmweiß

**DeSisti 1kW p.o. incl. Saftey +  
Barndoor**

- 1Kw - Fresnell



**DeSisti 2kW p.o. incl. Saftey +  
Barndoor**

- 2 kW Fresnell



**Elation Protron LED**

-High Power LED Strobe  
-IP65-Rated (Outdoor)  
-120 grad beam angle



**LED Fluter 50W WW**

- 2800-3200 K



**Leselampe LED (schwanenhals)**

- incl. Zuleitung



### Showtec Stage Blinder 4 DMX

4x 650 W Active Blinder



### TF 400 W Flood

- 400W Fluter Warmweiss
- incl. Manfrotto Clamp



## Scheinwerfer - Outdoor

35

### ADJ Mirage Q6 Pak-Chrome- 6x Akku Led Leuchten

- IP 65 Schutzklasse
- Incl. Ladestations Case
- pro Lampe 4x10 Watt
- Akkulaufzeit ca. 20 Std. (einzelfarbe)



### ADJ Mirage Q6 SINGLE Can

- Einzel Par (Mirage Q6 Serie)
- IP 65 Schutzklasse
- pro Lampe 4x10 Watt
- Akkulaufzeit ca. 20 Std. (einzelfarbe)



**Elation DLED 108 IP**

-36x3W Outdoor LED Can



## Scheinwerfer - Verfolger

36

**Elation Pro FS Follow Spot**

- 600 W (250h Lifetime)  
- incl. FS Pan Glide - 35mm Aufnahme



## Scheinwerfer statisch

37

**3er LED Bar ELED Tri 64**

- pro Can : 18x 3 W Tri Led  
- pro Can: 10 grad Abstrahlwinkel



**4er Bar LED (4x Ultra Go Par7x)**

Pro LED Par 7x 3W RGB  
40 grad Abstrahlwinkel



#### ADJ Dotz TPAR System



- COB LED-PAR-Wash-System mit 4 PAR-Kannen

#### ADJ Element ST HEX



- 4 x 6 Watt RGBAW+UV Akku Led Par
- Wifly EXR ( Wireless DMX )
- 8 std. Batterieleistung bei "Full on" ( Saver 8 Mode )

#### ADJ Mega Tri Bar LED



- LED Bar - • 18 RGB 3W LEDs (rot, grün, blau)
- Pixelfähig (54 Kanal Mode )

#### ADJ Ultra Go Par 7X



- mit Lithium-Ionen-Akku betriebene, schlanke und flache PAR-Kanne mit 7 dreifarbigen RGB-LEDs
- Batteriebetrieb : 5 Std (full on)

#### ADJ Wifly Bar QA5



- Akku betriebene Led Bar (Bis zu 12 Std. Laufzeit)
- Wifly DMX
- RGBA LED's



**Elation Opti Tri 30 silver 10 degree** - 7x 3-in-1 RGB, 3 Watt per lens  
 - Tri Color (RGB)



**Elation Opti Tri 30 white 10 degree** - 7x 3-in-1 RGB, 3 Watt per lens  
 - Tri Color (RGB)



**Expolite TourLED 42 IP33 True1 Version** - 14 x 3W Led Par Scheinwerfer  
 - 16° Grad Abstrahlwinkel



**LUMERI ECO-PAR9.10** -9x10W Flat Par



**Mega Tri38 SYS** - 4er Led Bar  
 - 3x 3 Watt Tri LED



## Stativ - Sonstiges

### VMB TL 054 Gabellift



- max Höhe 5,45m, max.220Kg
- min. Höhe 1,70m
- Gewicht: 87 Kg

## Stative - Lautsprecher

### Distanzstange Speaker (schraubbar)



- Max Belas.30 kg
- Max Höhe 1.20m
- M20

### Distanzstange Speaker (steckbar)



- Max Belas.40 kg
- Max Höhe 1.25 m
- 35mm Aufnahme

### Gravity LS 331 B- Lautsprecher Stativ incl. Tasche



- mit quadratischem Stahl-Standfuß
- 35 mm Stativrohr mit M10 Gewinde (weiblich)
- Höhe von 1420 - 2420 mm
- max. Belastbarkeit: 20 kg

**K&M Distanzstange short  
(schraubbar)**

- M20 - Short version



**K&M Lautsprecher Stativ  
(Standard)**

- Speaker Stand - 3 Bein



**LS Kurbelstativ**

- Kurbelstativ  
- von 1,24 m bis 2,15 m ausfahrbar  
- 35mm Aufnahme + M10 Innengewinde



## Stative - Licht

**ADJ Trussaufnahme**

- variable Truss Aufnahme  
- 50mm Stand Adapter



**Dreibein Stativ für Dotz TPar  
System**

- incl. Tasche



**Duratruss St 180 Windup Stativ  
incl. Trussaufnahme**

- 180 Kg max.
- 5,50 m max Höhe
- Incl. Truss Aufnahme



**Duratruss T Bar**

- 35mm Aufnahme
- 50mm Rohr



**Goliath DT ST 2800**

- max 80 kg
- max. Höhe 2,82m



**Goliath DT ST 3800**

- 80Kg Last tragbar
- max. Höhe 3,80m



**Goliath Windup (tripod) DT St  
4000P**

- Windup Stand
- Incl. Truss Aufnahme



### Manfrotto 126 CSUAC



- min. Höhe 131cm - max. Höhe 333 cm
- max. Belastbarkeit 40 kg
- nivlierbarer Fuß

## Stative - Mikrofon

### Band Mic Stand SET



- Mic Stand set
- vers. Größen (klein und groß) Passend zur Anforderung.
- K&M 210/9 (groß) + K&M 252 (klein)

### K&M 210/9



- Standard Größe ausziehbarem Schwenkarm

### K&M 21021 - Overheadstativ



- Overhead Galgenstativ
- verstellbare Höhe: 112 - 201 cm - Armlänge: 106,5 cm

**K&M 252**



- klein zusammenlegbares Mikrofonstativ
- ausziehbarem Schwenkarm (doppelt ausziehbar - Base +Top)

**K&M 259 - 1**



- kleines Mikrofonstativ mit Schwenkarm
- 28cm hoch - 52 cm Armlänge

**Mikrofonständer PRO MS1 tripod (galgenstativ)**



- galgenstativ (plastic Base)

**Tellerstativ(klein) mit Galgen**



- Stativ klein mit extra Auszug

## Stromverteilung

**32A auf 16A Adapter**

- CEE Adapter



**32A Stromverteiler - SB 1100 -2x  
16A Out**

- SB 1100
- 2x 16A Out + Schuko (FI gesichert)



**32A Stromverteiler - Stairville PD  
332 - 6x Schuko**

- 32A Stromverteiler
- 6x Schuko Out
- FI gesichert



**Botex Hulk 4S -  
Bühnenstromverteiler**

- 4 fach



## Transportgeräte

43

**Go Kart Truck XL**

- klapp- und tragbarer Transportwagen
- max. Zuladung: 225 kg



## Traversen

**Backdrop Gaze Rundbogen  
Bühnendach schwarz**

- 37% Winddurchlässig



**Ballast Wasser Tank IBC 1000 L**

-1000l Ballastierung  
- Plastik Palette



**Bühnen Dachplane weiß 12 \* 6m**

**DT 31 - 1,00m**

-Pipe 1m  
- 2mm



**DT 31 - 1.50m**

- single alu pipe



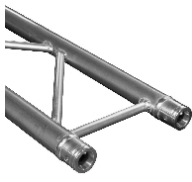


**DT 31 - 2,50m**



- Single Pipe -2,50m Länge  
- 2mm

**DT 32 - 1,50m**



- 1.50m - 2mm

**DT 32 - 2,50m**



-2mm

**DT 33 - 2,00m**



- 2.00m - 2mm

**DT 34 0,21m**



- 21cm - - 2mm

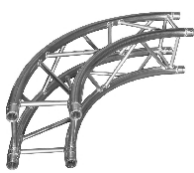
**DT 34 3 Wege Ecke**

- 90 grad - 3 Wege Abgang



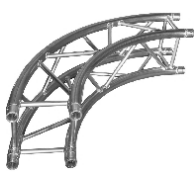
**DT 34 - 3m Circle part 1/4**

- 3m Kreistsück  
- 2mm - 4 Punkt



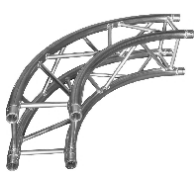
**DT 34 - 4m Circle part 1/4**

- 4m Truss Kreisstück  
- 2mm - 4 Punkt



**DT 34 - 5m Circle part 1/4**

- 5m kreisstück  
- 2mm - 4 Punkt



**DT 34 0,25m Stück**

- 25cm 4 Punkt Truss



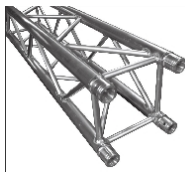
**DT 34 0,40m Stück**

- 40cm 4 Punkt Truss



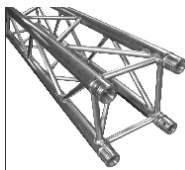
**DT 34 0,60m Stück**

- 2mm



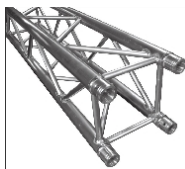
**DT 34 1,00m Stück**

- 2mm



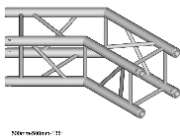
**DT 34 1,50m Stück**

- 2mm



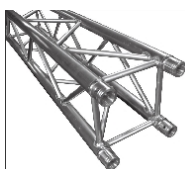
**DT 34 2 Wege Ecke -135 grad**

- Spezial Ecke -135 grad Abgang



**DT 34 2,00m Stück**

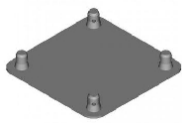
- 2mm



**DT 34 2-Wege Ecke 90 grad** - 2mm



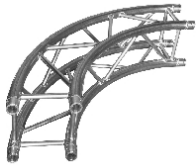
**DT 34 Base Plate 30x30 cm** - Baseplate mit Conus verbinder



**DT 34 Box Corner** - incl. 8x Conus Connector  
- Main tube 3mm



**DT 34 circle part 30grad - 9m Kreis** - 4 Punkt Kreis Stück



**DT 34 circle part 45grad - 8 m Kreis** - 45 grad Kreisstück  
- 2mm



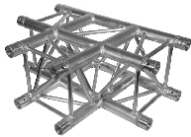
**DT 34 Niveler Foot**

- max. Belastung: 200 kg
- min. Höhe 35 cm - max Höhe 70 cm



**DT 34 T Stück**

- 4 Punkt 3 Wege - T- Stück



**DT 34 Truss (TAF) 2,50m**

- TAF



**DT 34 Truss (TAF) 3m**

- TAF



**DT Baseplate 8080**

- 80x80 cm Alu Baseplate für DT 34



**DT Corner Brace 1m**

- 1m Länge - mit Full Coupler pro Seite



**DT Corner Brace A ( DT 31  
ausziehbar )**

- ausziehbar 3.30m bis 5.00m  
- 2mm



**Holz Bodenplatte (blank)**

- Unterlegeplatte



**Stageworx MXA-1000 Truss Base**

- Gewicht 5kg - bis zu 2m Truss  
- incl. Conus Verbinder



**Truss Dolly 12**

- 2x gebremst incl. Truss Carrier  
- incl. 1x Spanngurt (schwarz)



**Truss Koffer Komplett**

Konus verbinder, Splinte, Bolzen



**Truss Screen Stretch Cover 1,50 x 2,00m** - Stretch Cover mit Straps



**TrussCover 1,5m B1 White**

- Truss Cover (weddings)



**U Frame 50**

- Maße: H 55 cm x B 60cm



**U Frame Dolly**

- Bodenplatte für den U-Frame 50 incl. Rollen



## Videobeamer

### Acer S1383WHne Videobeamer



- Kurzstanzbeamer
- 3200 Ansi Lumen
- Kontrast 17.000:1
- 1280 x 800 WXGA
- DLP

### Acer X 110 Beamer



- 2500 Ansi Lumen

### Euromet Arakno Projector Mount Si



- max. 45 Kg
- M10 Aufnahme
- Incl. Full Coupler

### Panasonic PT DW6300 ES



- 6000 Ansi Lumen
- Dual Lamp (300W pro Leuchtmittel)
- 1280 x 800 Auflösung
- Zoom/Focus Linse 1.8-2.4 : 1
- Anschlüsse : DVI-D , VGA , RGB 5x BNC , S-Video, Video BNC
- Stromaufnahme: 800 W



## Zubehör Lichttechnik

- DT PRO Studio Clamp 300Kg/40kg** - Max.Belastung/SWL: 300kg (28mm) ; 40kg (16mm)  
 - 16mm Zapfen mit 3/8 Gewinde  
 - 28mm Zapfenaufnahme



- Elation Moving Head Dome (Standing)** - Aufblasbarer Outdoor Dome



- Studio Pro Clamp - Spigot 28mm Clamp** - Max.Load/SWL: 250kg



- WiFly D6 Branch** -DMX Splitter -6 fach out



- Zuleitungskabel Tru1 auf Schuko** - 1.8m



## Zubehör Tontechnik

### Apple Ipad Pro 12.9 (2017)

- 256 GB



### Clearsonic A5-5 Plexiwand für Drums incl.Bag

-Abmessungen je Panel (H x B); 1670 x 600 mm  
 -Gewicht ca. 37 kg  
 - Incl. orig. Clearsonic Bag/Tasche



### Cordial Cat5e Trommel -50m

- Ethercon Anschlüsse ( Stecker- Stecker)



### Dreitec Return Core 4 fach - 2er Set

- 2x 4 fach Stagebox ( Cat Verbinder als Splitt)  
 - 2x Venom Zuleitung - 1x 10m + 1x 15m  
 - 1x CAT 5 - 15m Kabel

### Fischer AMP ALC 161

-Ladegerät zum Schnellladen  
 -inkl. 16 Stück MignonAA Akkus NiMH 2850 mAh



**Focusrite Scarlett Solo 3rd Gen**



- 2-Kanal USB2.0 Audiointerface
- 24 Bit / 192 kHz

**Hama Bluetooth Sender/Receiver  
incl. Netzteil**



- 2in1 Bluetooth Adapter
- 3,5mm Mini Klinke Ein-/Ausgang
- Reichweite 10m ca.

**K&M 23765 Mikrofonangel**



- 3/8" Gewindeanschluss
- Länge von 1m bis 3,22m

**Kabelbrücke 2 Kanäle**



- 9000 kg belastbarkeit
- Länge : 1,00m

**Kabelmatte 10m**



- Plastik matte 10m lang
- antirutsch profil

**Kabelmatte 5m**



- Plastik matte 5m lang
- antirutsch Profil

**Klark Teknik DN9630**



- AES50 to USB 2. Converter
- 48 Channels on 48 KHz
- incl. USB Kabel

**Macbook Air M1**



- 8 Core CPU
- 8 Gb Ram

**RCF FlyBar NXL 44**



- Incl. Quickpins

**RCF Power Distribution Set**

- 2x 16A Cee Powercon Splitt
- 2x 16A Cee Kabel
- 6x Powercon 3m Patch
- 2x Powercon Hybridkabel 15m

**Soundback Adjustable - Bläser  
Monitorscheibe Plexi**



-Bläser Monitorscheibe Plexi

**Tascam DR 40X**



- 4-Spur-Recorder
- Stereo-Kondensatormikrofon (eingebaut)
- Medium : SD Karten

**Tischfuß Sockel incl. XLR**



- Sockel incl. XLR für Gooseneck Mics

**Waves X-WSG I/O Card - X32**



- Soundgrid Card
- 32 I/O Audio-Kanäle

## Zubehör Videotechnik

**4K Capture Card**



- HDMI in plus HDMI out
- Mic plus Headphone out
- USB 3.0

**Barco PDS 902 3G**



- Multi Format Video Switcher / Scaler
- Picture in Picture Mode (Dual Mode)
- Inputs: 4x Analog VGA + 4x DVI + 1x SDI
- Outputs: DVI + VGA

**Blackmagic Design ATEM Mini**



- Live-Produktionsmischer/Videomischer
- 4x HDMI in + 1x HDMI Out

**CVW Crystal Video Swift Z - Videofunk Set**



- 1x Transmitter / 1x Receiver (eingebaute Bildschirme)

**Extron DVS 304 DVI**



- Video und RGB Scaler

**Extron IN 1502 Scaler**



- FBAS-/S-Video Skalierer (Scaler) mit RGB/VGA Ausgang
- Incl. VGA auf HDMi aktiv Wandler (für Led Controller)
- incl. BNC auf Chinch

### Extron IN 1508 Video Scaler



- Präsentationsumschalter mit acht Eingängen und PIP
- Nahtloses Umschalten
- Menünavigation über Ausgabegerät(Led Wall, Monitor usw)
- Ausgang: VGA (RGB )
- Eingänge: 2x BNC Video, 2x S-Video , RGB-BNC, 2x VGA, 1x DVI

### GANA VGA auf HDMI Konverter (aktiv)



- VGA Input auf HDMI Output
- benötigt für VGA Quelle/Ausgabe auf HDMI Endgeräte
- aktiver Adapter( incl. USB Spannungsversorgung)

### HDMI Splitter 1 auf 2



- Full HD 1080p
- incl. Netzteil

### Kamera Stativ Cayer



- schwenkkopf (neigbar und schwenkabr)

### Kramer Pico Tool HDMI Line Transmitter PT 571/572+



- System-Reichweite — Bis 90 m bei 1080i oder bis 30 m bei 1080p mit geschirmten BC-DGKat524 Kabeln; bis 90 m bei 1080i oder bis 70 m bei 1080p mit geschirmten BC-DGKat623 Kabeln; bis 100 m bei 1080i oder bis 90 m bei 1080p mit geschirmten BC-DGKat7a23 Kabeln.

**Ligawo HDMI Extender incl. 2x Netzteil**



- Cat extender für HDMI
- bis zu 125m (abhängig von CAT Kabel Klasse)

**MSI GF63 Video/GrandVJ XT Laptop**



- Intel Core i7-11800H ( 8 Kern á 4,6 Ghz)
- 16GB Ram
- 512 GB SSD
- Nvidia RTX 3050 (4gb Ram)
- Windows 11

**Novastar VX4S**



- Led Controller für Video Walls
- eingeb. Scaler sowie Video Switcher

**Panasonic HC-X2000E Video Cam**



- 4K Video Kamera
- LEICA Objektiv mit 25mm Weitwinkel
- 24x optischer Zoom
- Autofokus
- SDI Out



## Zuspieler

### American Audio UCD-100 MKII



- CD/Mp3 Player
- USB oder CD
- 2x USB Slot incl. File/folder Funktion

## Inhaltsverzeichnis

<b>1</b>	Bühnenpodeste	Seite: 4
<b>2</b>	Controler für Lautsprecher	Seite: 6
<b>3</b>	Dimmer	Seite: 6
<b>4</b>	Displays	Seite: 7
<b>5</b>	Effektgerät Ton	Seite: 7
<b>6</b>	Endstufen	Seite: 9
<b>7</b>	Funktechnik	Seite: 10
<b>8</b>	In Ear Monitoring Drahtlos	Seite: 10
<b>9</b>	Kabel - Adapter	Seite: 11
<b>10</b>	Kabel - Bühnenmulticore	Seite: 11
<b>11</b>	Kabel - Drehstrom	Seite: 12
<b>12</b>	Kabel - Hybrid	Seite: 14
<b>13</b>	Kabel - Lautsprecher	Seite: 15
<b>14</b>	Kabel - Strom 230V	Seite: 16
<b>15</b>	Kabel - Video	Seite: 17
<b>16</b>	Lautsprecher - aktiv	Seite: 18
<b>17</b>	Lautsprecher - Line Array	Seite: 21
<b>18</b>	Lautsprecher - Monitor	Seite: 22
<b>19</b>	Lautsprecher - passiv	Seite: 22
<b>20</b>	Leinwände	Seite: 24
<b>21</b>	Lichteffekt Flower	Seite: 25
<b>22</b>	Lichteffekte kopfbewegt	Seite: 26
<b>23</b>	Lichteffekte statisch	Seite: 27
<b>24</b>	Lichtsteuerungen ohne Last	Seite: 27
<b>25</b>	Mikrofon - Headset	Seite: 28
<b>26</b>	Mikrofon - Instrumentenabnahme	Seite: 29
<b>27</b>	Mikrofon drahtlos	Seite: 31
<b>28</b>	Mikrofon kabelgebunden	Seite: 34
<b>29</b>	Mischpulte Licht	Seite: 36

30	Mischpulte Ton	Seite: 37
31	Molton, Vorhänge, Textilien	Seite: 41
32	Nebel	Seite: 41
33	Rigging	Seite: 42
34	Scheinwerfer - Fluter	Seite: 45
35	Scheinwerfer - Outdoor	Seite: 47
36	Scheinwerfer - Verfolger	Seite: 48
37	Scheinwerfer statisch	Seite: 48
38	Stativ - Sonstiges	Seite: 51
39	Stative - Lautsprecher	Seite: 51
40	Stative - Licht	Seite: 52
41	Stative - Mikrofon	Seite: 54
42	Stromverteilung	Seite: 55
43	Transportgeräte	Seite: 56
44	Traversen	Seite: 57
45	Videobeamer	Seite: 65
46	Zubehör Lichttechnik	Seite: 66
47	Zubehör Tontechnik	Seite: 67
48	Zubehör Videotechnik	Seite: 70
49	Zuspieler	Seite: 74